

特長

コンパクト型1極サーマル式サーキットプロテクタです。  
リセットタイプ、ティーズフリー、トリップフリー機構、スナップ  
アクション機構、(カラーコード付き)  
ブレード端子(プラグイン取付)  
Type III, SAE J 553 に準拠。  
ブレードヒューズと互換性のある製品をご要望の方は1176をご利用  
ください

用途

車載、小型船舶 低電圧回路用

ご注文型式・指定項目

型式No.	
1170	プラグイン
	準デザイン
21	ブレード端子(車両用ヒューズブロック用) 保持用クリップ付
22	ブレード端子(車両用ヒューズブロック用) 保持用クリップなし
	定格電流
	3...25 A
1170 - 21 - 15 A	ご注文例

推奨型式

推奨型式	定格電流(A)									
	3	4	5	6	7.5	8	10	15	20	25
1170-21-	○	○	○	○	○	○	○	○	○	○
1170-22-	○	○	○	○	○	○	○	○	○	○

定格電流値、電圧降下、  
アクチュエータ色、マニュアルリリース釘)

定格電流 (A)	電圧降下(mV)	アクチュエータ色
3	< 300	紫色
4	< 300	桃色
5	< 300	薄茶色
6	< 150	緑色
7.5	< 150	茶色
8	< 150	ゴールデンイエロー(山吹色)
10	< 150	赤色
15	< 150	青色
20	< 150	黄色
25	< 150	白色

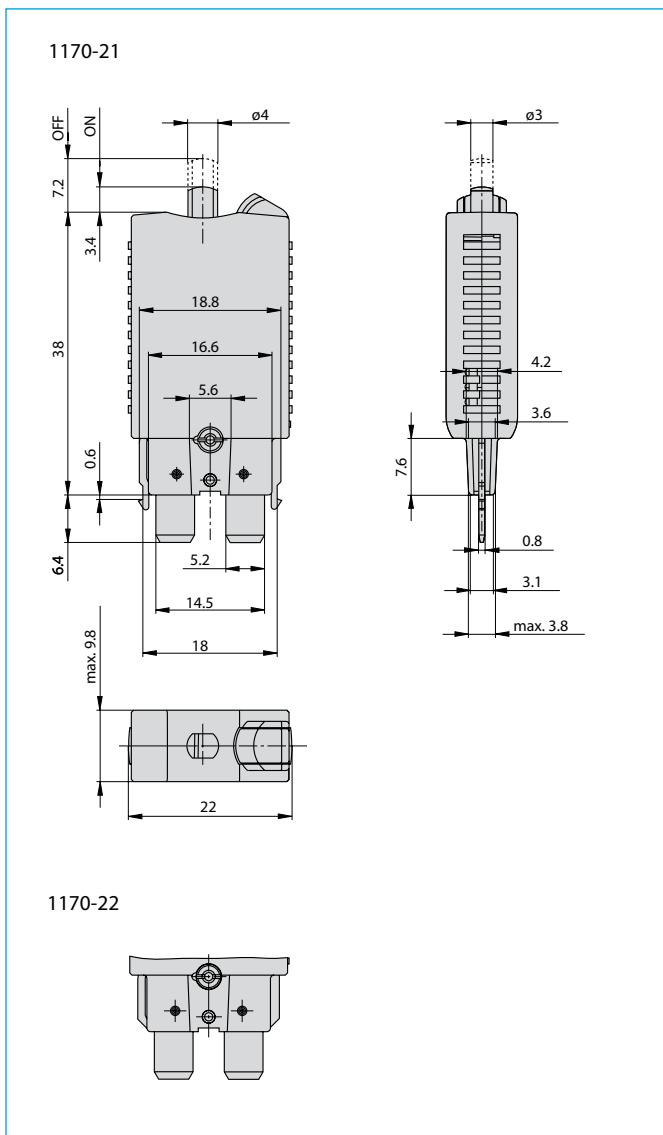


1170-...

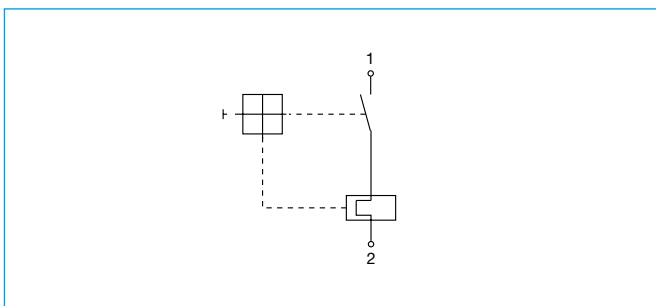
技術データ

定格電圧	DC 12 V / 24 V / 48 V				
最大電圧	DC 58 V				
定格電流	3...25A				
標準寿命	定格電流にて:				
	DC 24V	3...25A	6,000 回	1 x I <sub>N</sub>	
	DC 24V	3...20A	3,000 回	2 x I <sub>N</sub>	
	DC 24V	25A	1,000 回	2 x I <sub>N</sub>	
	DC 48V	3...25A	500 回	1 x I <sub>N</sub>	
周囲温度	-40...+85 °C				
遮断容量 I <sub>cn</sub> (ISO 10924)	In	3...10A	15A	20A	25A
	Un DC24V	400A(O-CO-CO)			
	Un DC48V	> 100 x at 75 A	> 100 x at 100 A	> 100 x at 135 A	> 10 x at 200A
最大短絡遮断容量 (ISO 10924)	≥ 1 回 2,000Aにて (L/R = 2.5ms)				
保護構造 (IEC 60529/DIN 40050)	操作部 IP40 端子部 IP00				
耐振動性	10 g (57-500 Hz) ± 0.76 mm (10-57 Hz), IEC 60068-2-6, test Fc1による, 各軸10周期				
耐衝撃性	50 g (11 ms) IEC 60068-2-27, test Ea1による				
対腐食性	5%塩水噴霧にて96時間, IEC 60068-2-11, test Ka1による				
耐湿度性	95%RHにて240時間 IEC 60068-2-78, test Cab1による				
質量	約 10 g				

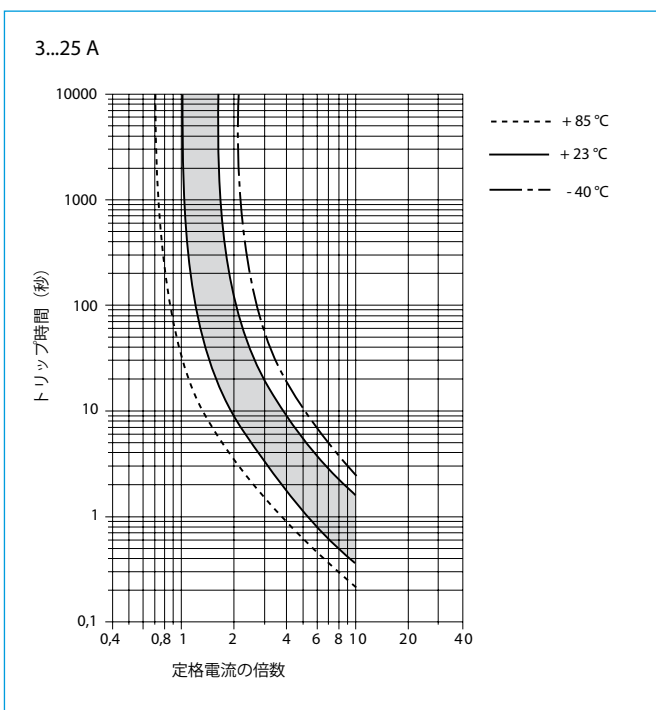
外形寸法図



内部結線図



動作特性曲線 +23°Cにおいて

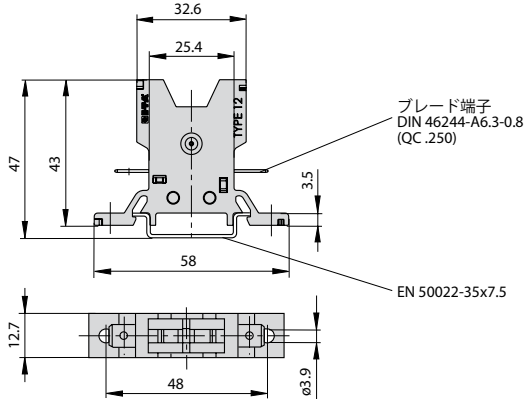


動作特性曲線は周囲温度に影響されます。  
従って、定格電流測定の際には以下の温度係数を考慮してください。

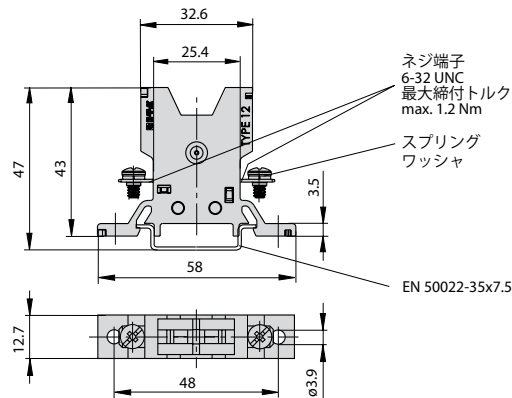
周囲温度 °C	-40	-30	-20	-10	0	+10
係数	0,77	0,80	0,84	0,89	0,94	0,96
周囲温度 °C	+23	+40	+50	+60	+70	+85
係数	1	1,08	1,16	1,24	1,33	1,42

アクセサリ

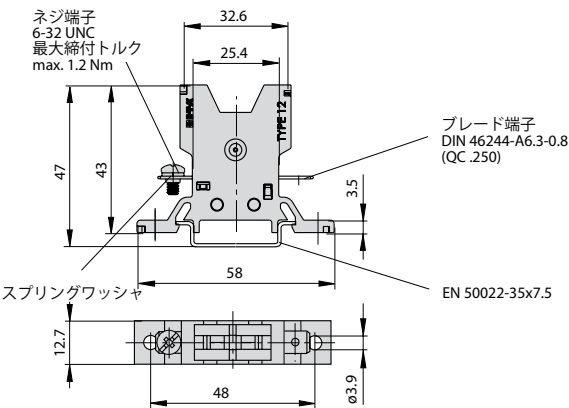
Socket 12-P10



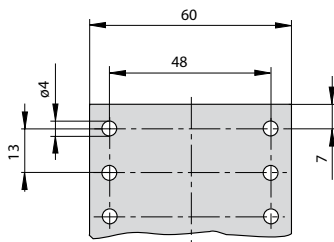
Socket 12-J20



Socket 12-A10



表面取付寸法図



ご注文型式・指定項目 ソケット12

型式 No.

12 ソケット

端子形状

P10 ブレード端子 A6.3-0.8 (QC .250)

J20 ネジ端子 6-32 UNC

A10 1 ブレード端子 A6.3-0.8 (QC .250)/1 ネジ端子 6-32 UNC

回路数

(プランク) 1極用

20 2極用

30 3極用

40 4極用

60 6極用

12 - P10 - 20 ご注文例

ソケット12用アクセサリ

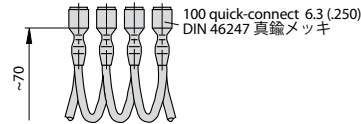
コネクタバスリンク -P10

X 210 588 01/ 1.5 mm<sup>2</sup> (AWG 16), 茶色 (最大13A)

X 210 588 02/ 2.5 mm<sup>2</sup> (AWG 14), 黒色 (最大20A)

X 210 588 03/ 2.5 mm<sup>2</sup> (AWG 14), 赤色 (最大20A)

X 210 588 04/ 2.5 mm<sup>2</sup> (AWG 14), 青色 (最大20A)



バスバー (パッケージ)

(最大100A)

X 211 157 01 端子付

X 211 157 02 端子なし

