

## 製品概要

小型1極熱動式サーキットプロテクタ。  
 マニュアルリセット、ティーズフリー、トリップフリー機構。  
 プレーカー規格 EN 60934 (IEC 60934) 規格: 型式R, TO。  
 密集取付、PCB取付、パネル取付、丸穴用ネジ取付タイプが選択可能。

10Aより高い定格電流をお求めの際は1140シリーズをご参照ください。

106シリーズはC14インレットをモジュールとして付属することで  
 インレット付属のサーキットプロテクタとすることができます。  
 (※ノイズフィルターの有無の選択が可能)。

## 用途

ハンドツール、家庭用小型電気機器、プリント基板の過電流保護、  
 水上用ポート、キャンピングカーなど

## 取得規格

試験機関	規格	定格電圧	定格電流
VDE	EN 60934	AC 240 V DC 48 V	0.05 A~8 A 0.05 A~10 A
UL	UL1077	AC 250 V DC 48 V	0.05 A~10 A 0.05 A~10 A
CSA	C22.2 No 235	AC 250 V DC 48 V	0.05 A~10 A 0.05 A~10 A
CQC	GB 17701	AC 240 V DC 48 V	0.05 A~8 A 0.05 A~10 A

## 適合



## 推奨型式

推奨型式	推奨定格電流(A)									
	0.5	1	2	3	4	5	6	7	8	10
106-P10-	○	○	○	○	○	○	○	○	○	○



## Technical data

定格電圧	AC 240 V; DC 48 V		
定格電流	0.05~10 A		
標準寿命	0.05~5 A	2 x I <sub>N</sub>	1,000回、誘導負荷
	6~8 A	2 x I <sub>N</sub>	3,000回、誘導負荷 (DC 28 V)
	10 A	2 x I <sub>N</sub>	500回、誘導負荷
		2 x I <sub>N</sub>	50回、誘導負荷
周囲温度	-20~60 °C		
絶縁区分 (IEC 60664)	操作部における絶縁強化 2.5 kV 汚染度 2		
耐電圧	操作部 試験電圧 AC 3,000 V		
絶縁抵抗	> 100 MΩ (DC 500 V)		
遮断容量 I <sub>cn</sub>	0.05~8 A	6 x I <sub>N</sub> (AC)	
	0.05~10 A	6 x I <sub>N</sub> (DC)	
遮断容量 (UL 1077)	I <sub>N</sub>	U <sub>N</sub>	短絡電流
	0.05~10 A	AC 250 V	2000 A, C1
	0.05~10 A	DC 48 V	200 A, C1
保護等級 (IEC 60529)	操作部 IP40 端子部 IP00		
耐振動性	10 g (57-500 Hz)、± 0.76 mm (10~57Hz) 試験規格 IEC 60068-2-6のテストFc 各軸10サイクル		
耐衝撃性	25 g (11 ms) 試験規格 IEC 60068-2-27、テストEa		
耐腐食性	5%塩水噴霧96時間、 試験規格 IEC 60068-2-11、テストKa		
耐湿度性	相対湿度95%で240時間、 試験規格 IEC 60068-2-78、テストCab		
質量	約 10 g		

ご注文型式番号

型式番号	
104	PCB取付タイプ(-PR)、組込タイプ(-P30/-P10)
105	スナップイン、パネル取付
106	樹脂製ロックナット <sup>(1)</sup> による固定
端子形状	
P10	平型接続端子 DIN 46244-A6.3-0.8(250番)※推奨型式
P30	平型接続端子 DIN 46244-A2.8-0.8(110番)
PR	PCB取付用はんだピン(104シリーズのみ選択可)
PR3	PCB取付用はんだピン(104シリーズのみ選択可)
定格電流	
0.05~10 A	
106 - P10 - 5 A	注文例

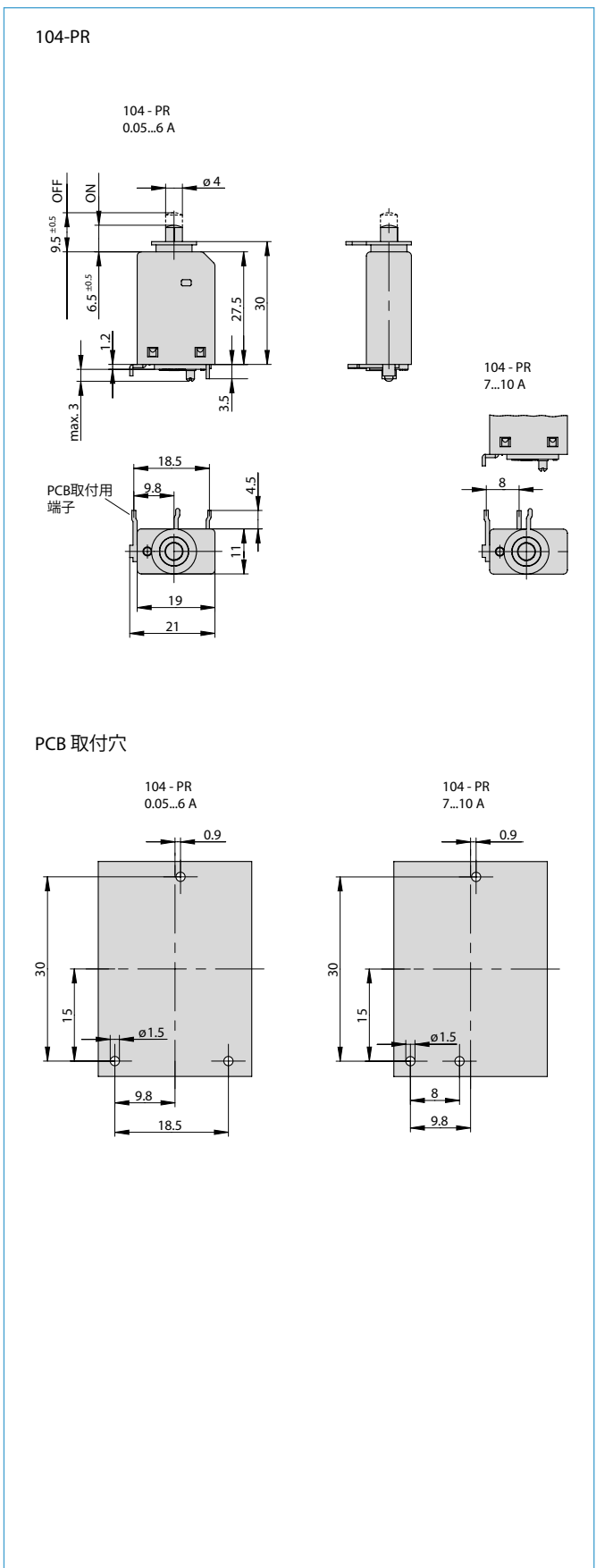
(1) XR38インレットモジュールには樹脂製ロックナットのみ使用可

最低発注数量にご注意ください。

定格電流・内部抵抗値

定格電流(A)	内部抵抗(Ω)	定格電流(A)	内部抵抗(Ω)
0.05	285	1.8	0.28
0.08	134	2	0.25
0.1	81	2.5	0.18
0.2	22	3	0.11
0.3	8.7	3.5	0.076
0.4	5.5	4	0.067
0.5	3.3	4.5	0.051
0.6	2.45	5	≦ 0.05
0.7	1.6	6	≦ 0.05
0.8	1.45	7	≦ 0.05
1	0.9	8	≦ 0.05
1.2	0.6	10	≦ 0.05

製品寸法図

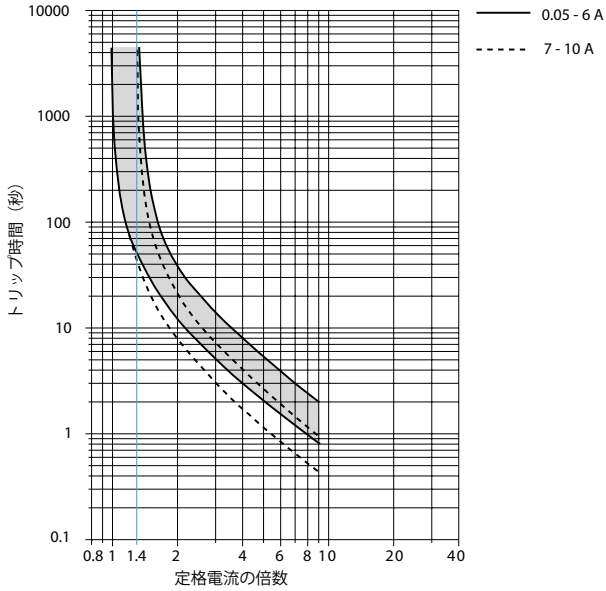






動作特性曲線

周囲温度 23 °C

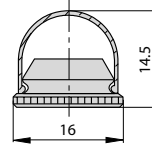


動作特性曲線は周囲温度に影響されます。従って、定格電流値の選定の際には、以下の温度係数を考慮してください。

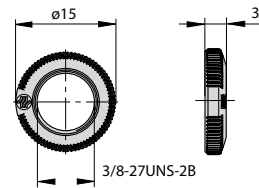
周囲温度 [°C]	-20	-10	0	+23	+40	+50	+60
温度係数	0.76	0.84	0.92	1	1.08	1.16	1.24

アクセサリ

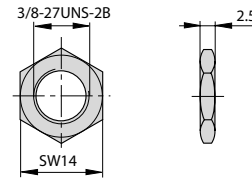
106シリーズ用 防水カバー、透明、丸ナット組込  
注文番号 X 201 285 01 (IP64)



プラスチック丸ナット(標準) 3/8"  
注文番号 Y 307 117 02



メタル六角ナット 3/8", 真鍮、ニッケルめっき  
注文番号 Y 300 192 01



当社の製品について提供される情報は、当社の知る限り正確で信頼できるものですが、E-T-A は仕様に基づかない用途での使用については責任を負いません。E-T-Aは製品の品質向上において、予告なく仕様を変更する権利を留保します。寸法、公差は予告なく変更されることがありますので最新のデータシートをご確認ください。寸法、データ、写真、説明は参考用であり保証するものではありません。誤字脱字、誤表記はこの限りではありません。製品表示が、発注番号と必ずしも一致していない場合があることをご了承ください。